

ordinale

Obytné miestnosti 4

Úžitková plocha prízemia 96 m²

Úžitková plocha poschodia 64 m²

Celková úžitková plocha 160 m²

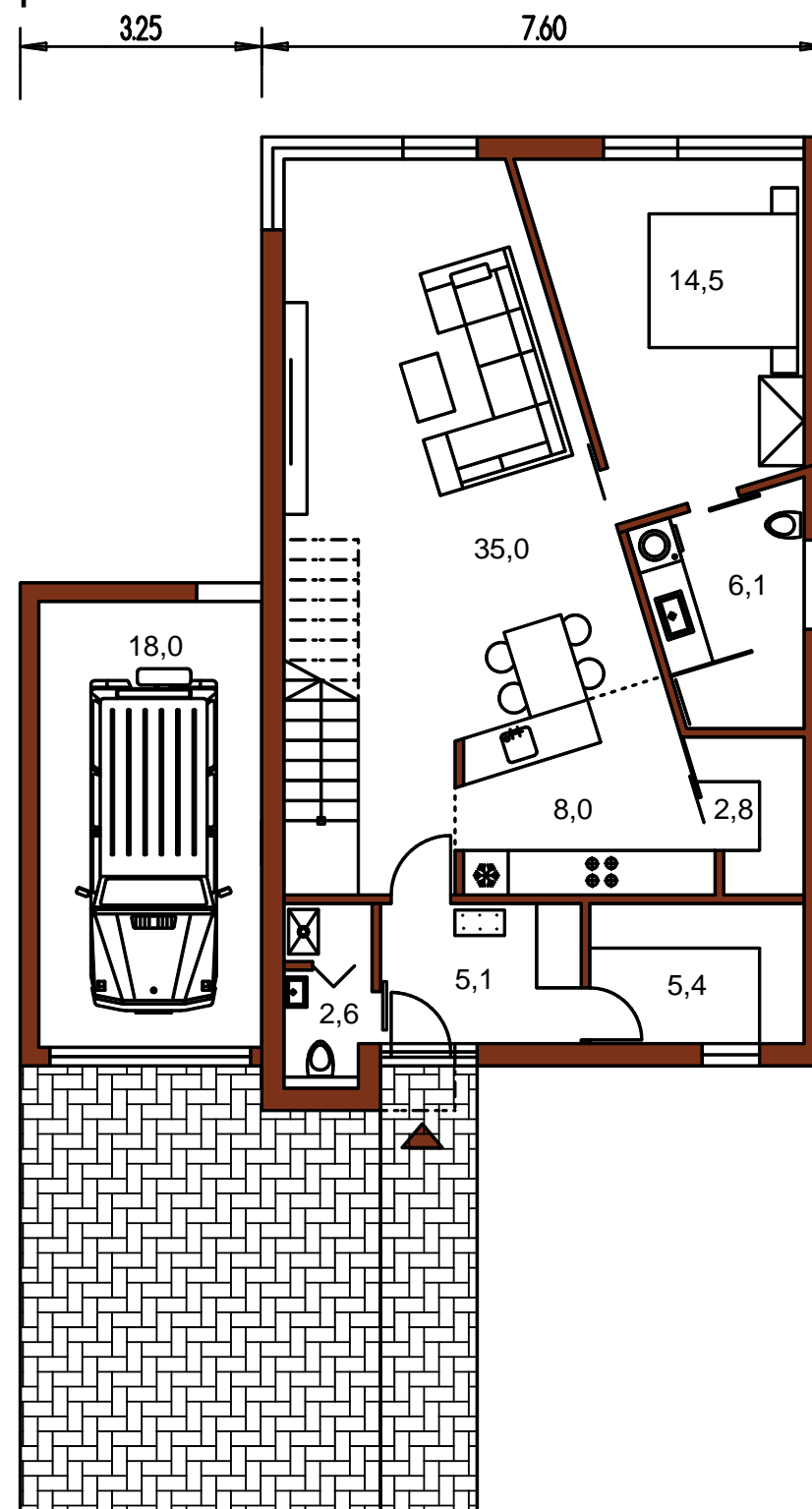
Zastavaná plocha 116,1 m²

Celková obytná plocha 84,7 m²

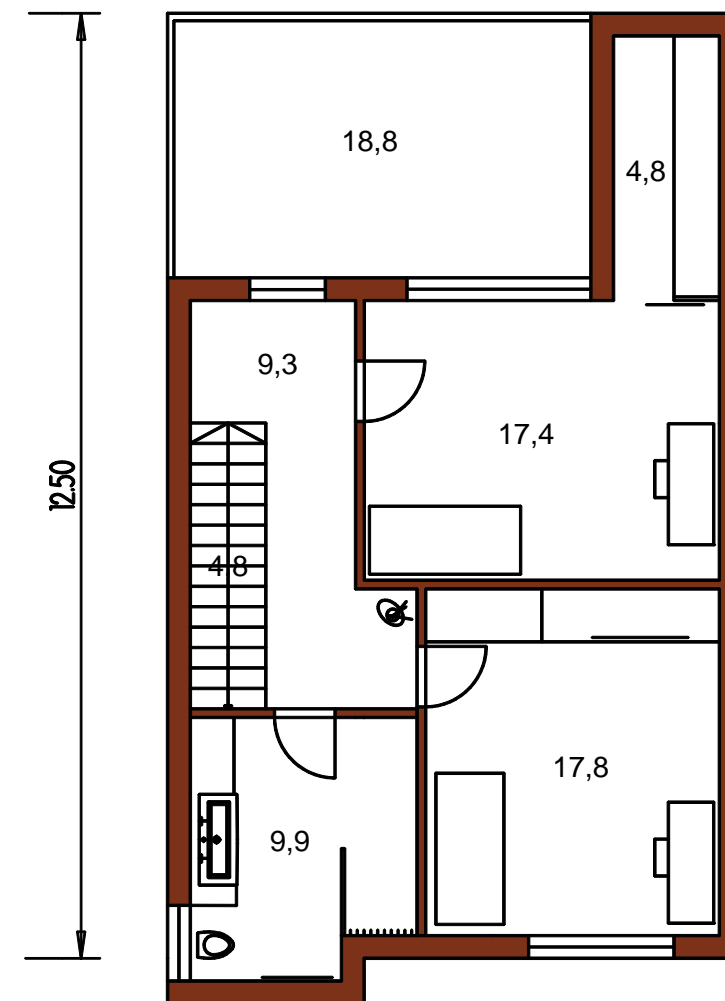
Obostavaný priestor 655,4 m³

Výška objektu 6,25 m

prízemie



poschodie



m=1:100